

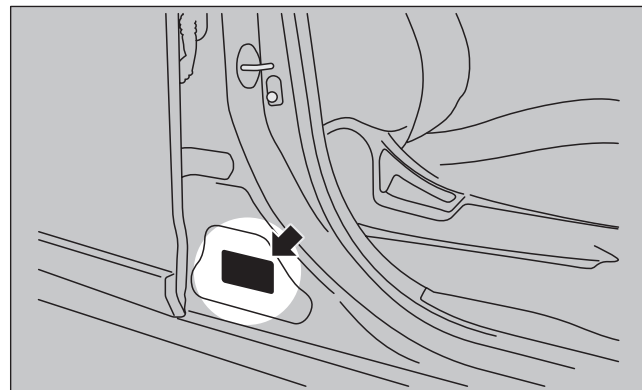
## 企业标准与车辆规格

汽车标牌 .....	9-2
整车基本参数 .....	9-5
发动机型式及主要参数 .....	9-6
其它主要总成型式及主要参数 .....	9-7
车轮定位参数 .....	9-10
动力性能与燃油消耗 .....	9-10
油水加注量 .....	9-11
维修参数 .....	9-12

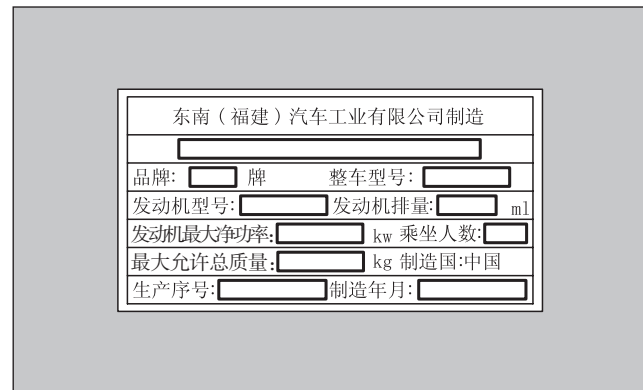
## 汽车标牌

### 车辆信息代码标牌

车辆信息代码标牌位置如图所示。

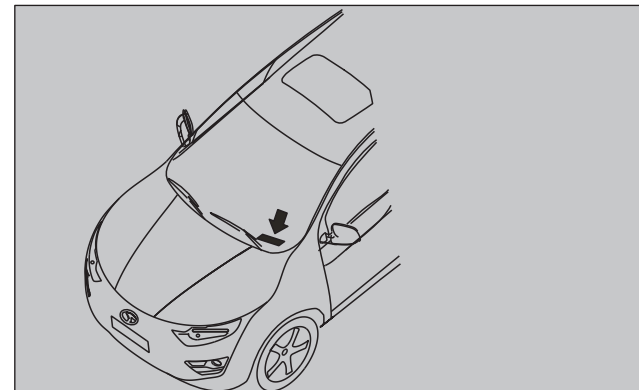


标牌显示了整车型号、发动机排量、制造年月等。请用此代码订购替换零件。



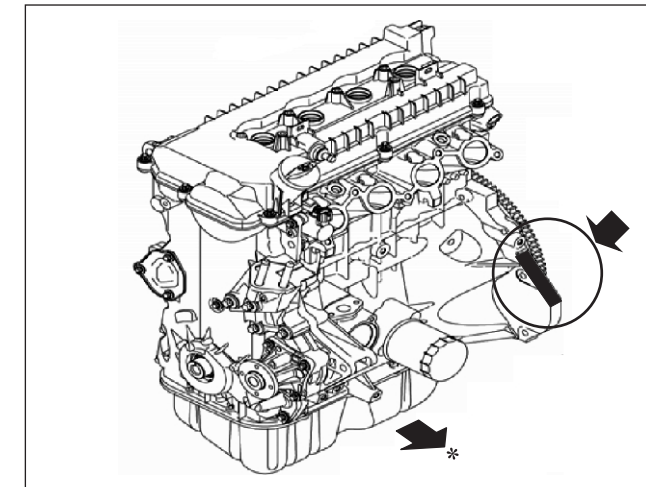
### 车辆识别代码标牌

车辆识别代号打印在标牌上，此标牌用铆钉固定在车体的左前方。通过挡风玻璃可以从车外看到。



### 发动机号

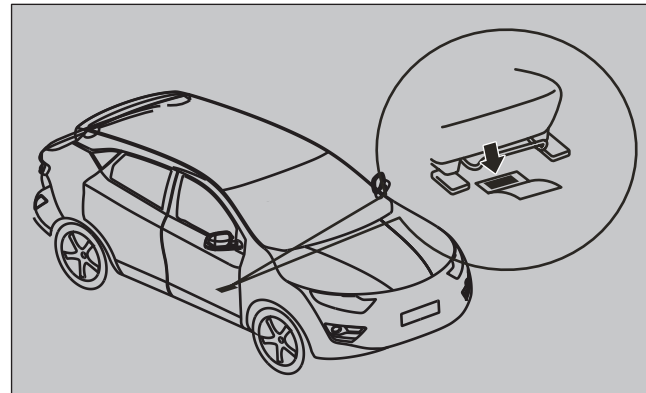
发动机号打刻在如图所示发动机缸体上



\*: 汽车前方

### 车辆识别代号

车辆识别代号打刻在如图所示位置。



### 整车基本参数

车型		DN6460H5T	DN6461H5T	DN6463M5T	DN6461U6T	DN6461Z6T	DN6460U6T	
主要规格								
尺寸	汽车长 mm	4585	4585	4585	4585	4585	4585	
	汽车宽 mm	1900	1900	1900	1900	1900	1900	
	汽车高 mm	1718	1718	1718	1718	1718	1718	
	轴距 mm	2700	2700	2700	2700	2700	2700	
	前悬 mm	940	940	940	940	940	940	
	后悬 mm	945	945	945	945	945	945	
	最小离地间隙(满载) mm	≥170	≥170	≥165	≥170	≥170	≥170	
轮距	前轮距 mm	1601	1601	1601	1601	1601	1601	
	后轮距 mm	1602	1602	1602	1602	1602	1602	
行驶角	接近角(满载)	≥24	≥24	≥24	≥24	≥24	≥24	
	离去角(满载)	≥23	≥23	≥23	≥23	≥23	≥23	
质量	最大总质量 kg	1870	1920	2000	1930	1930	1870	
	整车整备质量 kg	1495	1530	1615	1555	1555	1495	
	前轴	空载 kg	850	875	970	885	885	850
		满载 kg	955	1010	1090	1010	1010	955
	后轴	空载 kg	645	655	645	670	670	645
满载 kg		915	910	910	920	920	915	
人数	额定载客(含驾驶员)(人)	5	5	5	5	5	5	
性能	最小转弯直径m	≤10.8	≤10.8	≤10.8	≤10.8	≤10.8	≤10.8	

企业标准与车辆规格

发动机型式及主要参数

车型		DN6460H5T	DN6461H5T	DN6463M5T	DN6461U6T	DN6461Z6T	DN6460U6T
主要规格							
发动机	型号	4A91T	4A91T	4K20D4T	4A91T	4A91T	4A91T
	形式	直列，4缸，四冲程，闭路强制式水冷却，废气涡轮增压，多点电喷汽油机					
	气缸直径*活塞行程 mm	75×83	75×84.8	85×79.2	75×84.8	75×84.8	75×84.8
	气缸总排量L	1.499	1.499	1.796	1.499	1.499	1.499
	气缸点火顺序	1-3-4-2	1-3-4-2	1-3-4-2	1-3-4-2	1-3-4-2	1-3-4-2
	压缩比	9.5: 1	9.5: 1	9.5:1	9.5:1	9.5:1	9.5:1
	缸心距 mm	83	83	93	83	83	83
	最大净功率 kw	100	100	130	100	100	100
	额定功率 kw	115 (5600)	115 (5600)	145 (5500)	115(5600)	115(5600)	115(5600)
	额定扭矩 Nm	215 (2000-4500)	215 (2000-4500)	285 (2000-4500)	215(2000-4000)	215(2000-4000)	215(2000-4000)
	最低空载稳定转速 r/min	730	730	700	730±30	730±30	730±30
	燃油牌号	92号(含以上)无铅汽油					
	燃油箱容量L	55					
	燃油输出泵	电子式					
	润滑油牌号	汽油机油 SJ (API) 或以上级别 5W-30 (SAE)	SN (API) 或以上级别 0W-20 (SAE)	汽油机油 SJ (API) 或以上级别 5W-30 (SAE)			
	润滑油容量L	4.3					
冷却系容量L	6.0		7.9		6.0		

9

9- 6

企业标准与车辆规格

其它主要总成型式及主要参数

车型		DN6460H5T	DN6461H5T	DN6463M5T	DN6461U6T	DN6461Z6T	DN6460U6T
主要规格							
传动	传动方式	机械式	机械式	机械式	机械式	机械式	机械式
	变速器形式	MT	AT	DCT	AT	AT	MT
	离合器形式	单片干式	——	——	——	——	单片干式
制动	制动系统形式	液压X型双回路四轮盘式制动系统					
轮胎	轮辋规格	18×7.5J					
	轮胎规格	235/55R18					
	轮胎气压(前/后) Kpa	210/210					
	备胎规格	T135/90R16		125/85R16		125/85R16	125/85R16
排放控制系统	排放水平	国五			GB 18352.6-2016 国 VI		
	排放控制装置	包括曲轴箱污染物控制装置(PCV)、发动机管理系统(EMS带OBD及IUPR)、燃油蒸发控制装置(碳罐)、氧传感器、三元催化转化器等。					

9

9- 7

其它主要总成型式及主要参数

项目名称		DN6460H5T	DN6461H5T	DN6463M5T	DN6461U6T	DN6461Z6T	DN6460U6T
变速器	型式	MT	AT	DCT	AT	AT	MT
	型号	6MTT250	6F24	SH36D6D	6F24	6F24	6T18
	各档速比	I: 3.727	I: 4.212	I: 3.588	I: 4.212	I: 4.212	I: 3.727
		II: 2.048	II: 2.637	II: 2.174	II: 2.637	II: 2.637	II: 2.048
		III: 1.357	III: 1.800	III: 1.424	III: 1.800	III: 1.800	III: 1.357
		IV: 1.032	IV: 1.386	IV: 1.026	IV: 1.386	IV: 1.386	IV: 1.032
		V: 0.821	V: 1.000	V: 1.212	V: 1.000	V: 1.000	V: 0.821
		VI: 0.69	VI: 0.772	VI: 0.974	VI: 0.772	VI: 0.772	VI: 0.621
	R: 3.818	R: 3.385	R: 4.643	R: 3.385	R: 3.385	R: 3.818	
润滑油牌号	BOT 350 M3 (SAE 75W GL4)	HYUNDAI POWERTECH GENUINE ATF SP-IV M	PENTONSIN FFL-2	HYUNDAI POWERTECH GENUINE ATF SP-IV M	HYUNDAI POWERTECH GENUINE ATF SP-IV M	BOT 350 M3 (SAE 75W GL4)	
润滑油容量	1.665±0.065L	7.1L	6.05L	7.1L	7.1L	1.665±0.065L	
驱动桥	主减速比	4.267	3.648	4.158/2.724	3.648	3.648	4.267

其它主要总成型式及主要参数

项目名称		单位	型式及参数	
转向系统	转向助力器型式		电动助力	
	方向盘	mm	380	
	方向柱		可伸缩吸能式	
	安全气囊	L	45	
	前轮最大转角	左转 (内/外)		40/31.7°
		右转 (内/外)		40/31.7°
	制动系统	行车制动系型式		液压X型双回路四轮盘式制动系统
驻车制动系型式			电子驻车, 作用于后轮	
制总泵系型式			串列式	
辅助制动系型式			N/A	
前/后制动器型式			前后盘制动	
制动液牌号			DOT4	

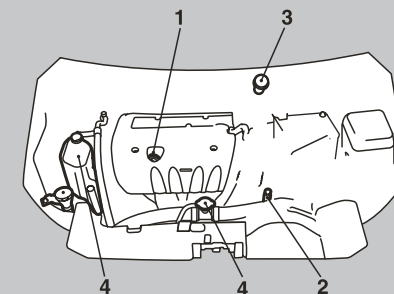
### 车轮定位参数

项目名称		单位	型式及参数	
车轮定位参数	前轮	前轮前束	mm	0 ± 2.5
		前轮外倾		-30' ± 30'
		主销后倾		3° 45' ± 30'
	主销内倾		12° 54' ± 30'	
后轮	后轮前束	mm	2.5 ± 2.5	
	后轮外倾		-1° ± 30'	

### 动力性能与燃油消耗

项目名称	单位	性能指标	性能指标	性能指标	性能指标	性能指标	性能指标	试验方法
		DN6460H5T	DN6461H5T	DN6463M5T	DN6461U6T	DN6461Z6T	DN6460U6T	
最高车速	Km/h	175	175	190	175	175	175	GB/T 12544
最大爬坡度		≥30%	≥30%	≥30%	≥30%	≥30%	≥30%	GB/T 12539
燃油消耗量	L/100km	≤7.6	≤7.7	≤8.1	≤7.9	≤8.4	≤7.7	GB/T 19233
等速行驶燃油消耗量	90km/h	L/100km	≤7.0	≤7.0	≤7.0	≤7.0	≤7.0	GB/T 12545.1
	120km/h	L/100km	≤10.0	≤9.5	≤9.5	≤9.5	≤10.0	

### 油水加注量



序号	项目	1.5T	1.8T	单位	加注规格
1	发动机机油	4.3	4.3	L	1.5T: SJ (API) 或以上级别 5W-30 (SAE) 1.8T: SN (API) 或以上级别 0W-20 (SAE)
2	手动变速器润滑油	1.665 ± 0.065	--	L	BOT 350M3 (SAE75W API:GL-4)
	自动变速器润滑油	7.1	--	L	HYUNDAI POWERTECH GENUINE ATF SP-IV M; SK/S-OIL/Michang 的 ATF SP-IV M。 请参阅维修手册。
	双离合变速器润滑油	--	6.05	L	PENTONSIN FFL-2
3	刹车/离合器油	MT	--	L	光洋 DOT-4
		AT/DCT	0.6+0.1	0.6+0.1	L
4	发动机冷却液	MT	6.0 (混合液)	L	ANTI-FREEZE
		AT/DCT	6.0 (混合液)	7.9 (混合液)	L
5	空调制冷剂	500 ± 20	500 ± 20	g	R-134A

企业标准与车辆规格

维修参数

序号	项目	单位	标准值	极限值	
6	车轮动平衡	横向偏摆量	mm	-----	铁圈:1.2 或以下 铝合金圈:1.0 或以下
		径向偏摆量	mm	-----	铁圈:1.2 或以下 铝合金圈:1.0 或以下
	制动踏板自由行程		mm	3--8	0—7.2
	前碟刹车	蹄块厚度	mm	10.0	2.0
碟盘厚度		mm	28	26.4	
9	后碟刹车	蹄块厚度	mm	10	2.0
		碟盘厚度	mm	10.0	8.4

序号	企业产品标准号	产品型号	产品名称
1	Q/DNQC 263-2017	DN6463M5T	DN6463M5T 多用途乘用车
2	Q/DNQC 264-2017	DN6460H5T	DN6460H5T 多用途乘用车
3	Q/DNQC 265-2017	DN6461H5T	DN6461H5T 多用途乘用车
4	Q/DNQC 272-2018	DN6461U6T	DN6461U6T 型多用途乘用车
5	Q/DNQC 284-2019	DN6461Z6T	DN6461Z6T 型多用途乘用车
6	Q/DNQC 273 2019	DN6460U6T	DN6460U6T 型多用途乘用车