

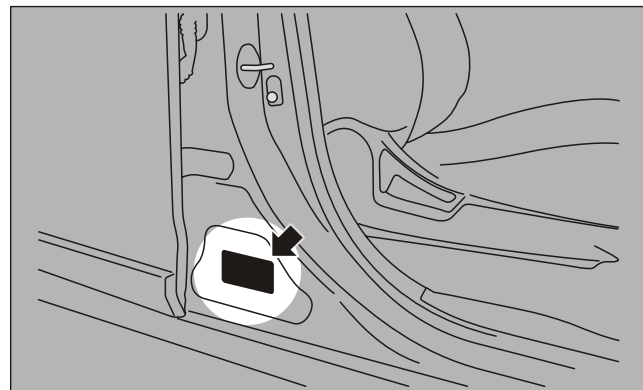
企业标准与车辆规格

汽车标牌	9-2
整车基本参数	9-5
发动机型式及主要参数	9-6
其它主要总成型式及主要参数	9-7
车轮定位参数	9-10
动力性能与燃油消耗	9-10
油水加注量	9-11
维修参数	9-12

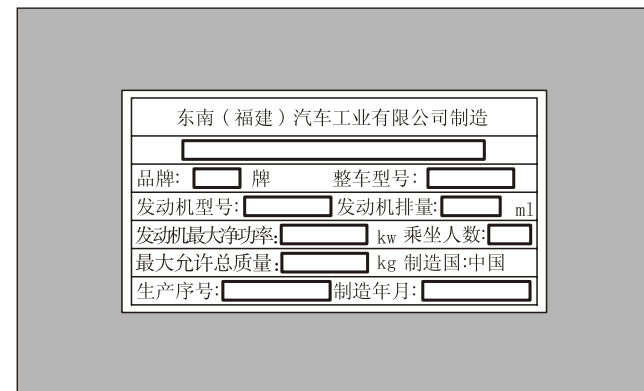
汽车标牌

车辆信息代码标牌

车辆信息代码标牌位置如图所示。

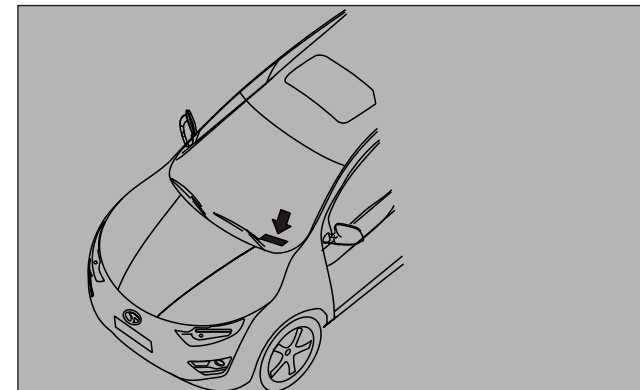


标牌显示了整车型号、发动机排量、制造年月等。请用此代码订购替换零件。



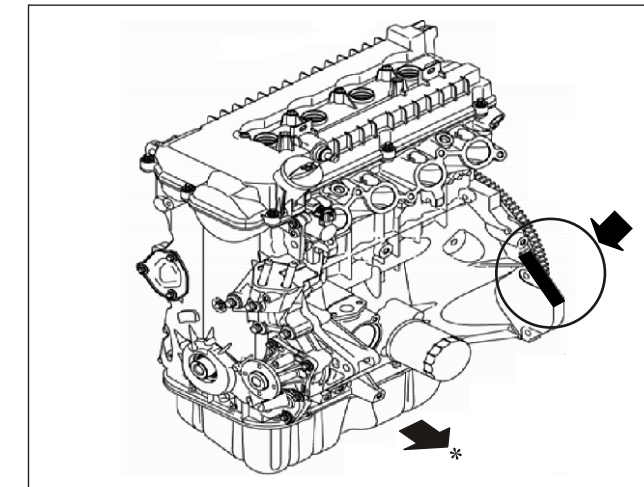
车辆识别代码标牌

车辆识别代号打印在标牌上，此标牌用铆钉固定在车体的左前方。通过挡风玻璃可以从车外看到。



发动机号

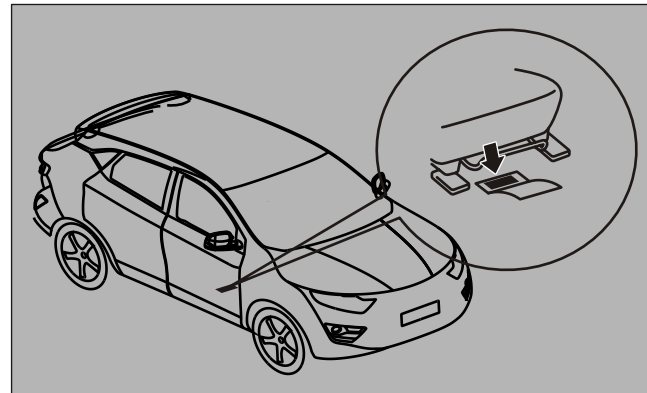
发动机号打刻在如图所示发动机缸体上



*: 汽车前方

车辆识别代号

车辆识别代号打刻在如图所示位置。



整车基本参数

车型		DN6450M5T	DN6451M5T	DN6452M4(5)T	
主要规格					
尺寸	汽车长 mm	4530	4530	4530	
	汽车宽 mm	1900	1900	1900	
	汽车高 mm	1700	1700	1700	
	轴距 mm	2700	2700	2700	
	前悬 mm	895	895	895	
	后悬 mm	935	935	935	
	最小离地间隙(满载) mm	170	170	170	
轮距	前轮距 mm	1601	1601	1601	
	后轮距 mm	1602	1602	1602	
行驶角	接近角(满载)	24	24	24	
	离去角(满载)	22	22	22	
质量	最大总质量 kg	1860	1920	1980	
	整车整备质量 kg	1485	1545	1580	
	前轴	空载 kg	845	890	900
		满载 kg	950	1005	1060
	后轴	空载 kg	640	655	680
满载 kg		910	915	920	
人数	额定载客(含驾驶员)(人)	5	5	5	
性能	最小转弯直径 m	10.8	10.8	10.8	

发动机型式及主要参数

车型 主要规格		DN6450M5T	DN6451M5T	DN6452M4(5)T
发动机	型号	4A91T	4A91T	4G63S4T
	形式	直列, 4缸, 四冲程, 闭路强制式水冷却, 废气涡轮增压, 多点电喷汽油机		直列, 4缸, 四冲程, 水冷, 增压中冷, 点燃式, 多点电喷汽油发动机
	气缸直径*活塞行程 mm	75×84.8	75×84.8	85×88
	气缸总排量 L	1.499	1.499	1.997
	气缸点火顺序	1-3-4-2	1-3-4-2	1-3-4-2
	压缩比	9.5: 1	9.5: 1	9.3: 1
	缸心距 mm	83	83	93
	最大净功率 kw	100	100	130
	额定功率 kw	115	115	143(5500)
	额定扭矩 Nm	215	215	265(2400-4000)
	最低空载稳定转速 r/min	730+50	730±50	750
	燃油牌号	92号(含以上)无铅汽油		
	燃油箱容量 L	55	55	55
	燃油输出泵	电子式	电子式	电子式
	润滑油牌号	汽油机油 SJ (API) 或以上级别 5W-30 (SAE)		
润滑油容量 L	3.5	3.5	4.3	
冷却系容量 L	5.6	5.5	7.9	

其它主要总成型式及主要参数

车型 主要规格		DN6450M5T	DN6451M5T	DN6452M4(5)T
传动	传动方式	机械式	机械式	机械式
	变速器形式	MT	AT	MT
	离合器形式	单片干式	□□	单片、干式
制动	制动系统形式	液压 X 型双回路四轮盘式制动系统		
轮胎	轮辋规格	18□7.5JJ、17X6.5JJ	18□7.5JJ	18×7.5JJ
	轮胎规格	235/55R18、 225/60R17	235/55R18	235/55R18
	轮胎气压(前/后) Kpa	210/210		
	备胎规格	T135/90R16		
排放控制系统	排放水平	国五		国四(五)
	排放控制装置	包括曲轴箱污染物控制装置(PCV)、发动机管理系统(EMS带OBD及IUPR)、燃油蒸发控制装置(碳罐)、氧传感器、三元催化转化器等。		

其它主要总成型式及主要参数

项目名称		DN6450M5T	DN6451M5T	DN6452M4(5)T
变速器	型式	MT	AT	MT
	型号	6MTT250	5F23	F525A
	各档速比	I: 3.727	I: 3.939	I: 3.833
		II: 2.048	II: 2.093	II: 2.045
		III: 1.357	III: 1.349	III: 1.333
		IV: 1.032	IV: 0.962	IV: 1.028
		V: 0.821	V: 0.713	V: 0.82
		VI:0.69	----	----
		倒档: R: 3.818	倒档: R: 3.347	倒档: R: 3.583
	润滑油牌号	SAE 75W, API GL-4	SK ATF SPIII	新日石 75W-80 GL-3
润滑油容量	1.54±0.015L	5.7L	2.5±0.03L	
驱动桥	主减速比	4.267	3.942	3.944

其它主要总成型式及主要参数

项目名称		单位	型式及参数	
转向系统	转向助力器型式		电动助力	
	方向盘	mm	380	
	方向柱		可伸缩吸能式	
	安全气囊	L	45	
	前轮最大转角	左转 (内/外)		40/31.7°
		右转 (内/外)		40/31.7°
制动系统	行车制动系型式		液压 X 型双回路四轮盘式制动系统	
	驻车制动系型式		电子驻车,作用于后轮	
	制总泵系型式		串列式	
	辅助制动系型式		N/A	
	前/后制动器型式		前后盘制动	
	制动液牌号		DOT4	

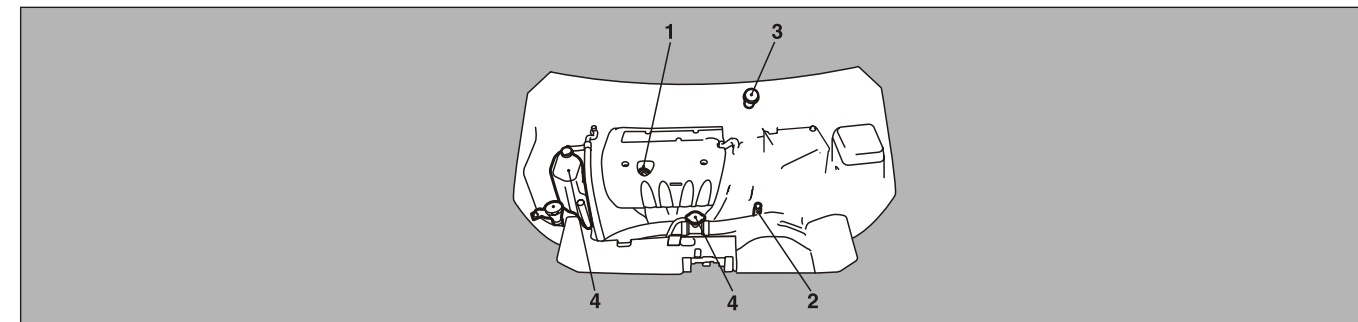
车轮定位参数

项目名称		单位	型式及参数	
车轮定位参数	前轮	前轮前束	mm	0 ± 2.5
		前轮外倾		-30' ± 30'
		主销后倾		3° 45'
		主销内倾		12° 54' ± 30'
后轮	后轮前束	mm	2.5 ± 2.5	
	后轮外倾		-1° ± 30'	

动力性能与燃油消耗

项目名称	单位	性能指标	性能指标	性能指标	试验方法
		DN6450M5T	DN6451M5T	DN6452M4(5)T	
最高车速	Km/h	175	175	175	GB/T 12544
最大爬坡度		≥30%	≥30%	≥30%	GB/T 12539
燃油消耗量	L/100km	≤7.6	≤8.4	≤8.6(8.5)	GB/T 19233
等速行驶燃油消耗量	90km/h	L/100km	≤7.0	≤7.0	GB/T 12545.1
	120km/h	L/100km	≤10.0	≤10.0	

油水加注量



序号	项目	1.5T	2.0T	单位	加注规格	
1	发动机机油	MT/AT	3.5	4	L	SJ 5W-30
2	手动变速器润滑油	MT	1.54	2.5	L	BOT350M3(SAE 75W, API GL4) (1.5T); 75W-80 GL-3 (2.0T)
	自动变速器润滑油	AT	5.7	/	L	HYUNDAI POWERTECH GENUINE DIAMOND ATF SP-III or SK ATF SP-III
3	刹车/离合器油	MT	560	560	ml	DOT4
		AT	540	/	ml	DOT4
4	发动机冷却液	MT	5.6	7.9	L	/
		AT	5.5	/	L	/
5	空调制冷剂	MT/AT	500	500	g	R134A

维修参数

序号	项目		单位	标准值	极限值
6	车轮动平衡	横向偏摆量	mm	----	铁圈:1.2 或以下 铝合金圈:1.0 或以下
		径向偏摆量	mm	----	铁圈:1.2 或以下 铝合金圈:1.0 或以下
	制动踏板自由行程		mm	3--8	0□ 7.2
	前碟刹车	蹄块厚度	mm	10.0	2.0
碟盘厚度		mm	28	26.4	
9	后碟刹车	蹄块厚度	mm	8.8(MT)/9.5(AT)	2.0
		碟盘厚度	mm	10.0	8.4

序号	企业产品标准号	产品型号	产品名称
			多用途乘用车
			多用途乘用车
			多用途乘用车
			多用途乘用车